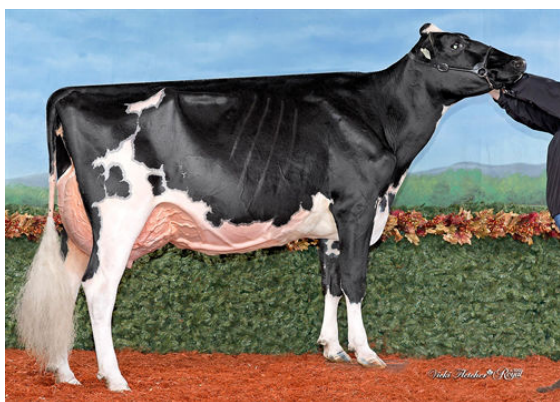




KERNDTWAY KINGPIN
 FARNEAR-I L GOLD VIVID EX-92-4YR-CAN 1*
 GENERATIONS LIQUID GOLD
 VISION-GEN SH SHO A12037 VG-87-2YR-USA DOM 9*
 PICSTON SHOTTLE
 KY-BLUE GW DANA EX-91-4YR-USA



HODGLYNN VICTOR LOLA
 DAUGHTER



LEGEND-MAKER VICTOR LEGO
 DAUGHTER



BOTVILLA MOLINA

GTPI 2410

VG-CAN TD TR TL XIF TY MWT TV 99%-1 HH1F HH2F HH3F HH4F HH5F HH6F HCDF HMWF

Num.Reg #: HOCANM12556108 aAa: 243165 DMS: 234
 Nacimiento: 04/09/2016 Kappa Caseina: AB Beta Caseina: A2A2

PRODUCCION		2434 Rebaños	6234 Hijas	93% Rep.	MACE-G / 04-24
Leche lbs	Grasa lbs	Grasa %	Proteína lbs	Proteína %	
149	26	+0.07	31	+0.09	
NM\$ 197	CM\$ 214	FM\$ 69	GM\$ 198	DWP\$	
Eficiencia de Conversión	IR	Comida Ahorrada	Eficiencia Metano		
59	57	-318	104		

Media de Producción Leche **27,424 lbs** Grasa **1,096 lbs** Proteína **899 lbs**

SALUD Y REPRODUCCIÓN **Immunity 99**

Vida Productiva	0.3	Inmunidad crías	105
Células Somáticas	2.88	Tasa Preñez Vacas	-0.2
Fertilidad de las Hijas	0.3	Tasa Preñez Novillas	0.6
Durabilidad	-2.1	Facilidad de Parto	2.9% 90% Rep.
Durabilidad Novillas	0.7	Facilidad de Parto de las Hijas	2.7% 91% Rep.
Indice de Fertilidad	0.5	Crías del Toro que Nacen Muertas	7.1%
		Crías de las Hijas que Nacen Muertas	6.7%

TIPO 1667 Rebaños 3785 Hijas 91% Rep. MACE / 04-24

PTAT	2.14	Estruct. y Capacidad	1.72
Compuesto Ubres	1.90	Estruct. Lechera	1.50
Compuesto Patas	0.03		

Estatura			Alta	+3.46
Fortaleza			Fuerte	+1.57
Profundidad Corporal			Profunda	+1.81
Estructura Lechera			Cost. Abierta	+1.30
Ángulo de Grupa			Isq. Bajos	+1.23
Anchura Grupa			Ancha	+1.50
Patas Vista Lateral			Curvas	+0.27
Patas Vista Posterior			Aplomadas	+0.65
Ángulo Podal			Profundo	+0.77
Colocación de las Patas			Correcta	+0.79
Inserción Anterior			Fuerte	+2.25
Altura Inserción Posterior			Alta	+2.82
Anchura Inserción Posterior			Ancha	+2.21
Ligamento Suspensor			Fuerte	+2.06
Profundidad Ubre			Recogida	+3.56
Colocación Pezones Anteriores			Cerrados	+0.73
Longitud de Pezones			Largos	+0.89
Colocación Pezones Posteriores			Cerrados	+1.28

-2 -1 0 1 2